

Górny Śląsk

Gospodarka i konflikty na terenie Górnego Śląska

Wstęp

- ▶ Region, położony obecnie na terenach Polski i Czech. Największymi miastami na jego terenie są Katowice, Gliwice, Opole i czeska Ostrawa.



- ▶ W drugiej Rzeczypospolitej, jego część znajdowała się w Województwie Śląskim, będącym jedynym regionem autonomicznym w tamtejszej Polsce.



Sytuacja gospodarcza Górnego Śląska oraz jej następstwa polityczne

- ▶ Po pierwszej wojnie światowej Górny Śląsk nadal zostawał pod rządami niemieckimi. Mieszkało tam jednak dużo Polaków, którzy żądali przyłączenia do Polski. Jednak z powodu dużego zagęszczenia okręgów przemysłowych na Górnym Śląsku Niemcy nie chcieli przyłączenia jego do RP. Z powodu konfliktu w tamtym rejonie, aby zażegnać kryzys zwołano tam plebiscyt.

Pierwsze Powstanie Śląskie

- ▶ Zbrojna walka podjęta przez Polską Organizację Wojskową Górnego Śląska, mająca na celu uzyskanie kontroli nad Górnym Śląskiem. Powstaniem dowodził Alfons Zgrzebniok. Wojna z Rosją Bolszewicką, uniemożliwiła rządowi Polskiemu, wsparcie powstania. Zakończyło się przegraną, falą represji i ucieczką powstańców do Polski.



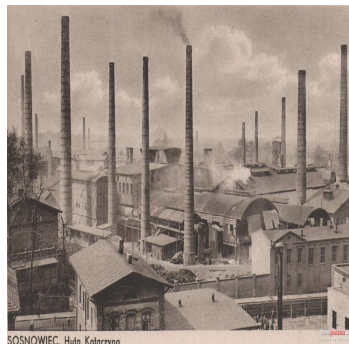
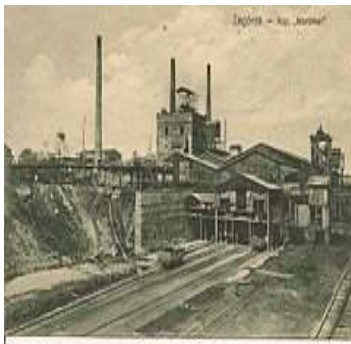
Plebiscyt

Plebiscyt przeprowadzony na Górnym Śląsku był dla Polaków niekorzystny. Za przyłączeniem Górnego Śląska do Polski opowiedziało się 40% głosujących. W obliczu możliwości przyznania większej części Górnego Śląska Niemcom, ogłoszono wybuch III Powstania Śląskiego. Późniejsze negocjacje stawiły sytuację Polski w lepszym świetle. Obie strony podpisały Konferencję Górnos Śląską, zwaną też Genewską, nazwaną od miasta w którym się odbywała.



Znaczenie obszaru

W 1922 roku w skład autonomicznego województwa śląskiego wchodziło 14 gmin miejskich, 684 wiejskich i tereny dworskie. Województwo zajmowało obszar 4216 km² co stanowiło go najmniejszym województwem w 2 Rzeczypospolitej. Górny Śląsk geograficznie znajduje się na Wyżynie Śląskiej, i Beskidzie Zachodnim. Górny Śląsk był mocno rozwinięty przemysłowo, na jego terenie istniało wiele kopalń i hut. Miejsce to wyróżniała szczególna koncentracja przemysłu.

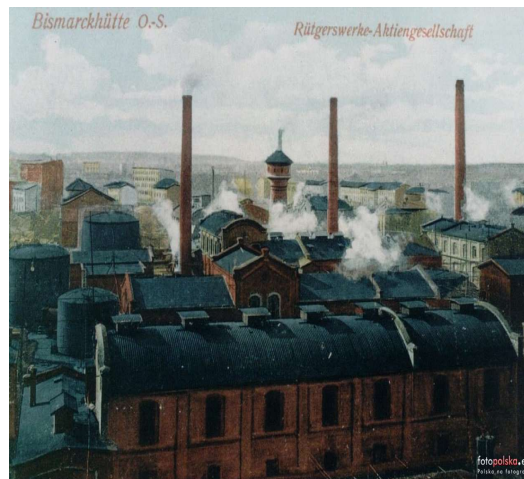


Ludność Woj. Śląskiego

Szacuje się, że ludność polskiego Górnego Śląska u schyłku lat trzydziestych stanowiła 1 400 000 milionów mieszkańców. Ponad 50 % ludzi zatrudnionych zawodowo lokowało się w kategorii górnictwo i przemysł, podczas gdy w innych częściach Polski, odsetek ten stanowił mniej niż 20 %. W porównaniu osób zatrudnionych w rolnictwie było 5 razy mniej niż w innych częściach Polski.

O przemyśle

Przemysł w Polskiej części Górnego Śląska stanowił bardziej uprzemysłowiony obszar od części niemieckiej. W województwie śląskim było 53 kopalnie węgla, 22 wielkie piece, 9 stalowni i walcowni, 7 kopalń rudy i 12 hut cynku. Produkcja działająca w tym miejscu była ważną częścią polskiego przemysłu, z większością kopalń węgla kamiennego, i wytwarzania żelaza. W przyłączonym później do Polskiego Śląska, Śląska Cieszyńskiego prężnie działał przemysł włókienniczy. Największymi przedsiębiorstwami były m.i.n Huta Bismarck s.a i Laura s.a.





Transport

Potrzeby gospodarcze wymusiły Polskie inwestycje na Górnym Śląsku. Już w 1927 roku na polskiej części Śląska istniało 2078,5 km dróg bitych, co sprawiało, iż gęstość sieci drogowej była wyższa niż w III Rzeszy lub Austrii. Wybudowano 417 km linii kolejowych, a przede wszystkim skomunikowano Górny Śląsk z wybrzeżem przez linię Herby Nowe-Gdynia.

Od 1929 roku, dzięki Śląskiej Spółce Lotniczej, Katowice zostały połączone z Warszawą także transportem lotniczym. W 1937 roku, w województwie doliczono się ponad 15 000 abonentów telefonicznych, co było jednym z najwyższych wskaźników w Polsce; województwo przodowało pod względem liczby zarejestrowanych samochodów, oddawanych do użytku. Wszystko to plasowało ten obszar wśród najlepiej rozwiniętych regionów II Rzeczypospolitej.

Problemy

Niestety problemy były też i na Górnym Śląsku. Do najważniejszych z nich należał problem dotyczący integracji regionu. Województwo Śląskie poróżniała struktura narodowościowa, wyznaniowa i zawodowa. Powody wynikały również z przeszłości. Górny Śląsk był podzielony pomiędzy Cesarstwo Niemieckie  i Monarchię Austro-Węgierską . Był to jedyny taki przypadek w 2 RP, że w jednym województwie były położone ziemie, należące do różnych zaborców. W związku z tym istniały różnice kulturowe i gospodarcze poróżniające Górny Śląsk

Koniec

Stanisław Jeznach i Iwo Bodył kl. 7a w szkole
podstawowej w Zielonki Parcela.

