

An aerial photograph of the town of Mielec, Poland. The image shows a dense residential area with many houses and apartment buildings. A prominent white church with a blue dome and spire is located in the center. A large parking lot with many cars is in the foreground. A banner is overlaid on the top of the image.

# MIELEC

## 1918 - 2018



# Mielec – co to za miasto?

Mielec to miasto w południowo-wschodniej Polsce, w województwie podkarpackim, położone w Dolinie Wisłoki. Zostało założone około 1229 roku a prawa miejskie uzyskało 18 listopada 1490 roku. Miasto liczy sobie 60 628 mieszkańców. Ma powierzchnie 46,8 km<sup>2</sup> co czyni je największym miastem nie leżącym przy drodze krajowej.



Herb miasta Mielec



Flaga miasta Mielec

# Dwudziestolecie międzywojenne

- Wybudowano m.in. Zakłady Rzemieślnicze, Placówki Handlowe oraz prywatną elektrownię.
- 1934 – wielka powódź, która zniszczyła ponad 11 tys. gospodarstw.
- 1936 – w ramach rozwoju Centralnego Okręgu Przemysłowego powstaje państwowa fabryka płatowców (Polskie Zakłady Lotnicze).

# II Wojna Światowa

- Miasto i zakłady lotnicze zostają zajęte przez Niemców.



Mielec 1939 – widok z lotu ptaka

# Czasy powojenne

- Po wyzwoleniu miasta w 1944 roku powołano na terenie przedwojennych zakładów lotniczych nową fabrykę.
- W 1953 roku na ówczesnym placu Dzierżyńskiego odsłonięto Pomnik Wdzięczności Armii Czerwonej.



Pomnik został zlikwidowany 27/28  
Listopada 2018 roku.



W 1995 roku w Mielcu  
powstała pierwsza w  
Polsce Specjalna Strefa  
Ekonomiczna EURO-  
PARK MIELEC









# PZL MIELEC

16 marca 2007 wytwórnia Sikorsky Aircraft Corporation nabyła PZL Mielec od rządu polskiego z zamiarem rozpoczęcia produkcji śmigłowców.





# Samoloty z PZL MIELEC

Dawniej:

- PZL.37 Łoś
- CSS-13
- Lim-1
- Lim-2
- Lim-5
- Lim6
- An2
- TS-8 Bies
- TS-11 Iskra
- PZL M-2
- PZL M-15
- TS-16 Grot
- PZL M-96 Iryda

Dziś:

- PZL M18 Dromader
- PZL M26 Iskra
- PZL M28 Skytruck
- PZL M28B Bryza



# PZL.37 łoś



# Śmigłowce

- S-70i Black Hawk - koszt jednego śmigłowca wynosi od 17 mln zł do 30 mln zł w zależności od wersji. Docelowo zakłady mają produkować 20 maszyn rocznie.



# S-70i Black Hawk



# Rakiety

Dawniej:

Meteor 1

Meteor 2k

Meteor 3



# Rekonstrukcja rakiety Meteor 3



# Pozostałe wyroby

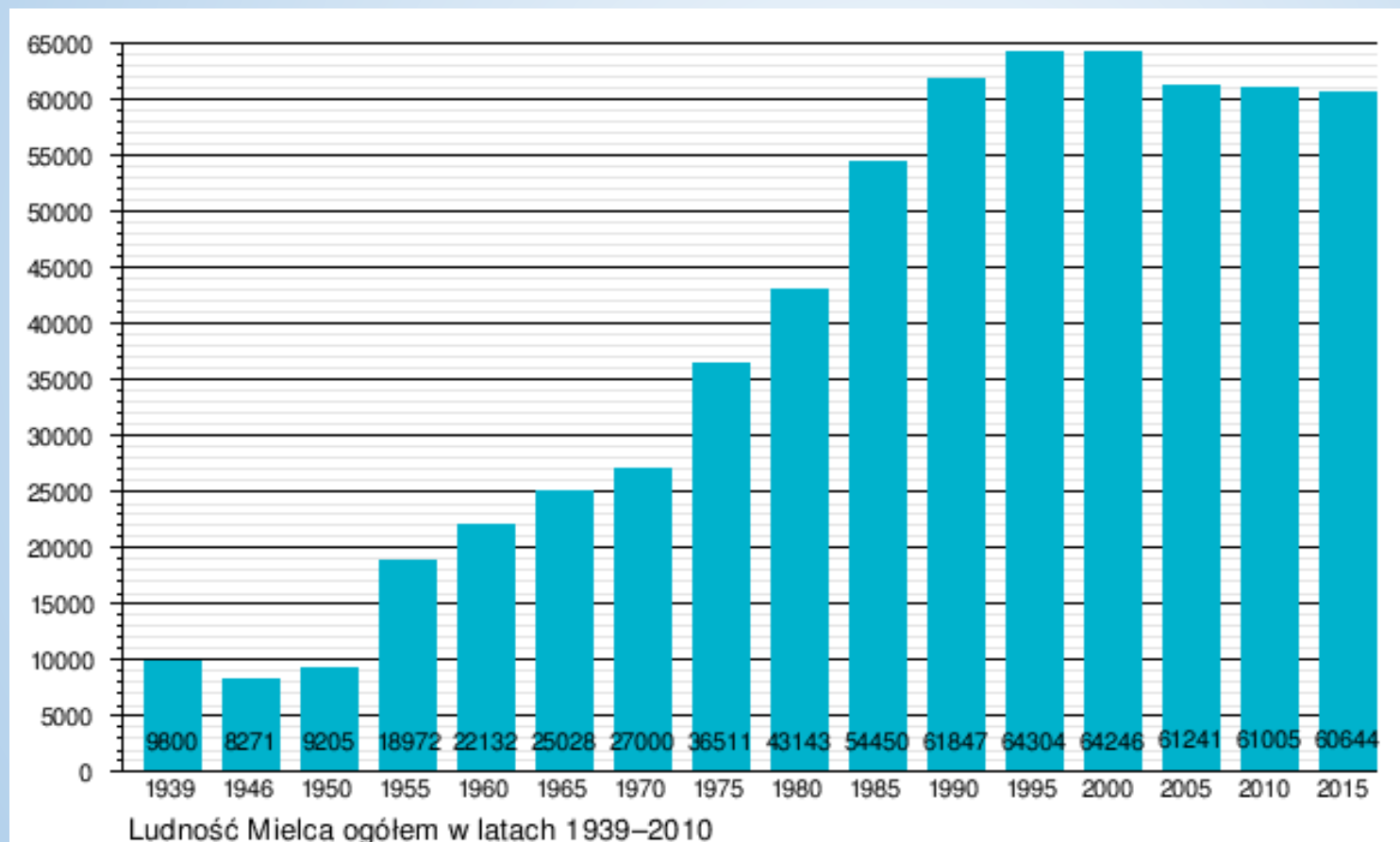
- Mikrus MR-300
- AGD, w tym lodówki
- nadwozia autobusów, samochodów pożarniczych, sanitarek
- nadwozia samochodów-chłodzi
- nadwozia samochodów transmisyjnych telewizji
- wózki golfowe i pojazdy elektryczne Melex
- wagoniki kolejki górskiej w Zakopanem
- samochodowe silniki wysokoprężne SW 680
- aparatura wtryskowa na licencji austriackiej firmy Friedmann & Maier



# Mikrus MR-300

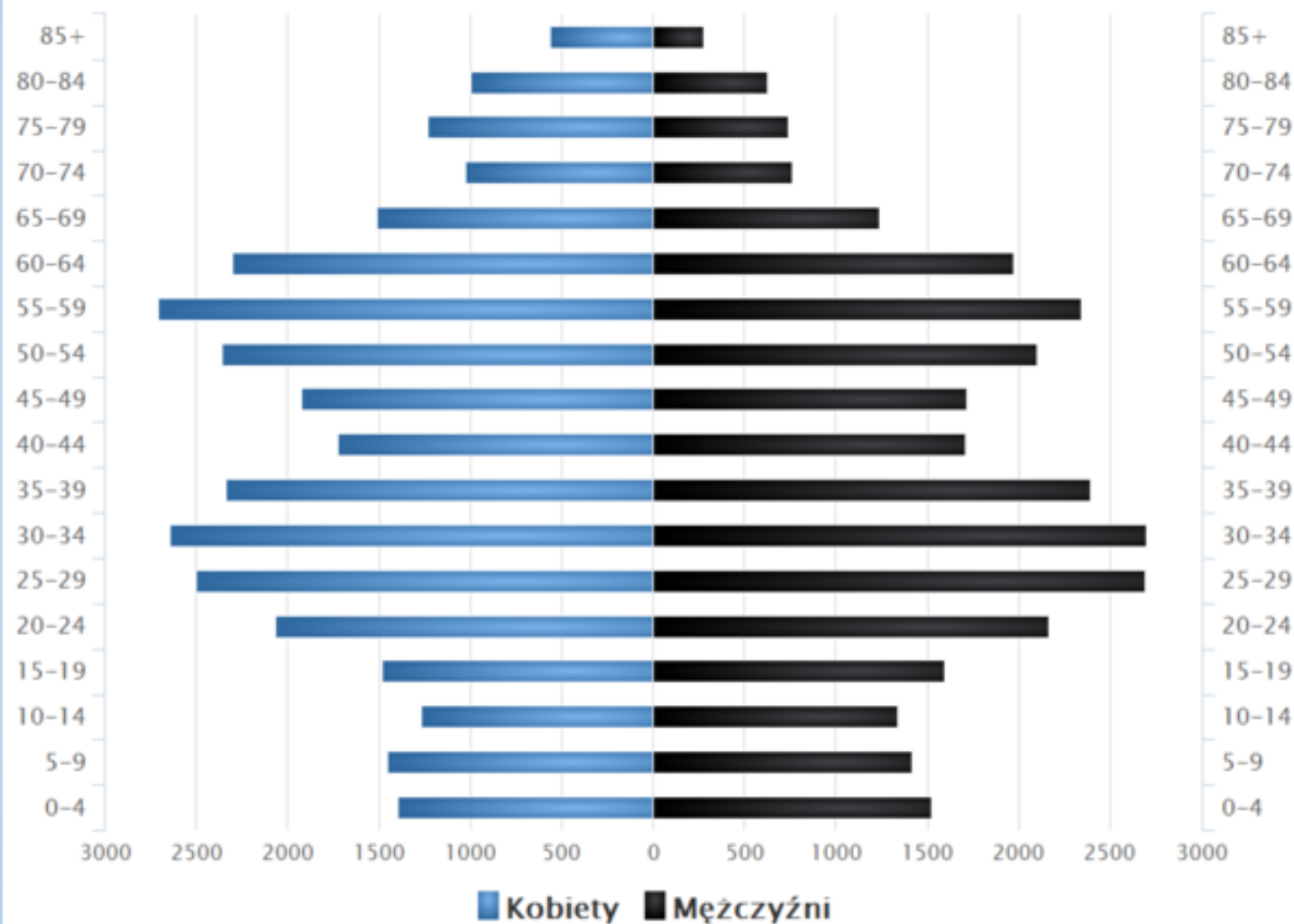


# Demografia



## Piramida wieku mieszkańców Mielca, 2014

(Źródło: GUS)



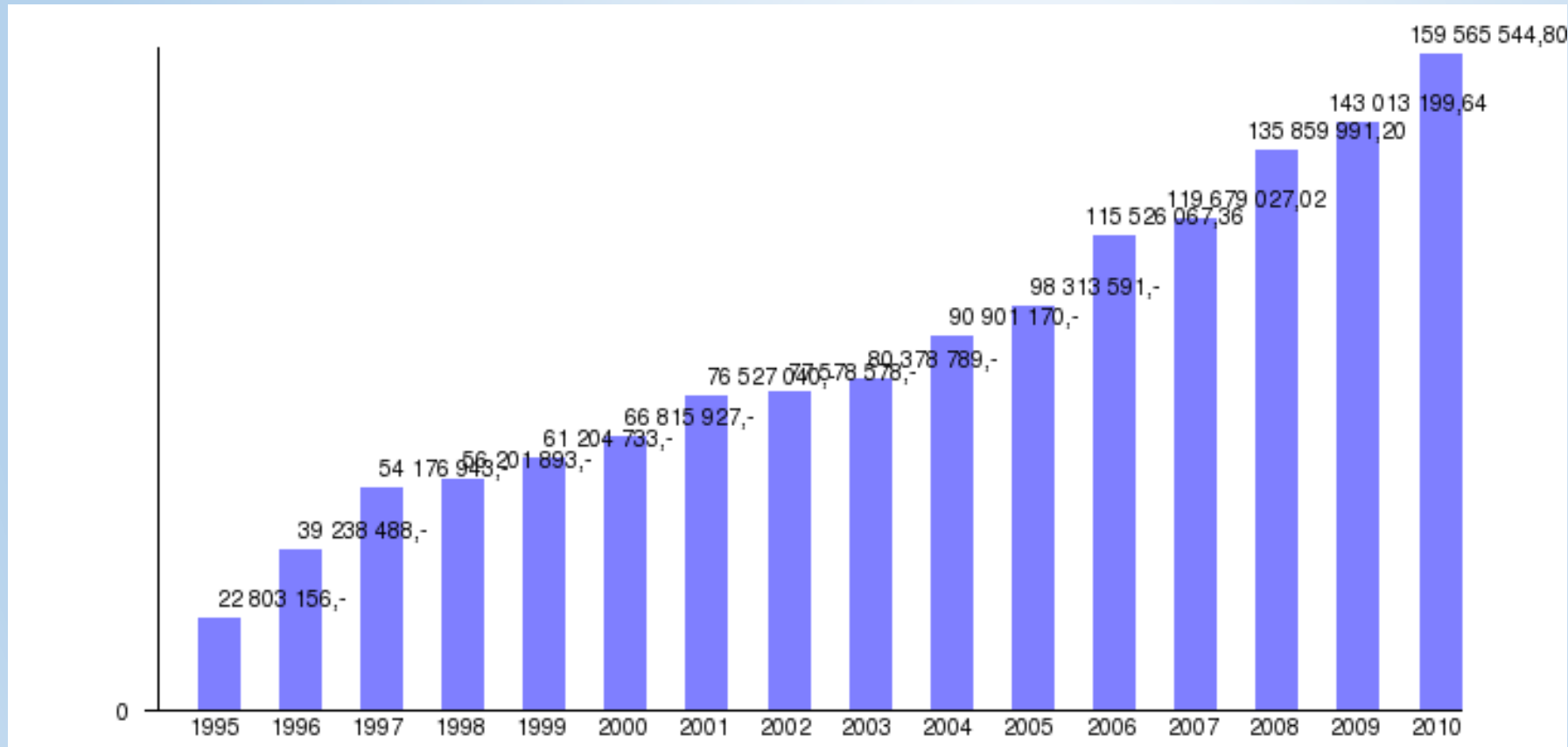


# Liczba ludności i gęstość zaludnienia według płci:

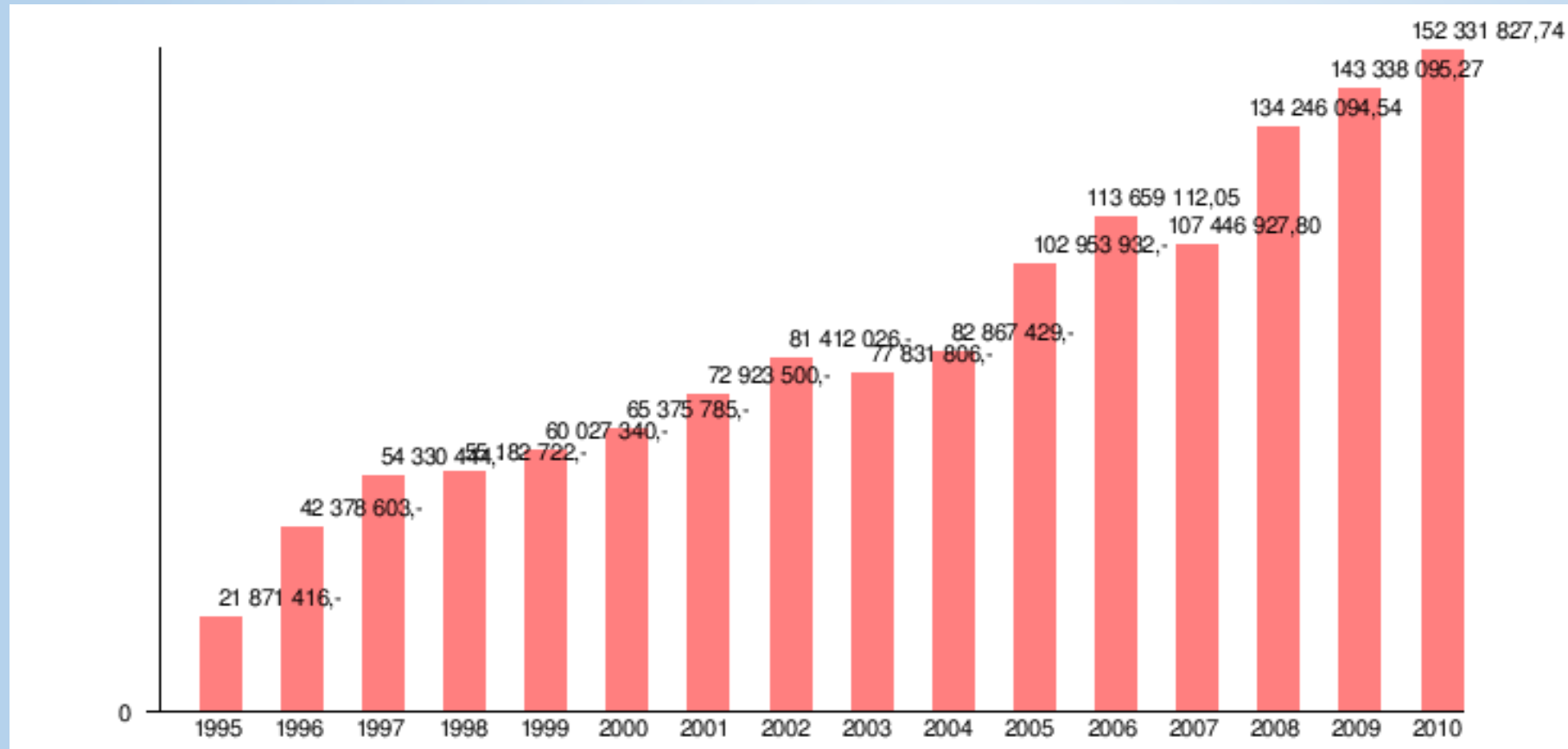
Opis	Ogółem		Kobiety		Mężczyźni	
	osób	%	osób	%	osób	%
Jednostka						
Populacja	<b>60 743</b>	100	31 484	51,8	29 259	48,2
Gęstość zaludnienia [miesz./km <sup>2</sup> ]	1295,4		671,4		624,0	

# Budżet

- Dochody w latach 1995 – 2010 (w zł)

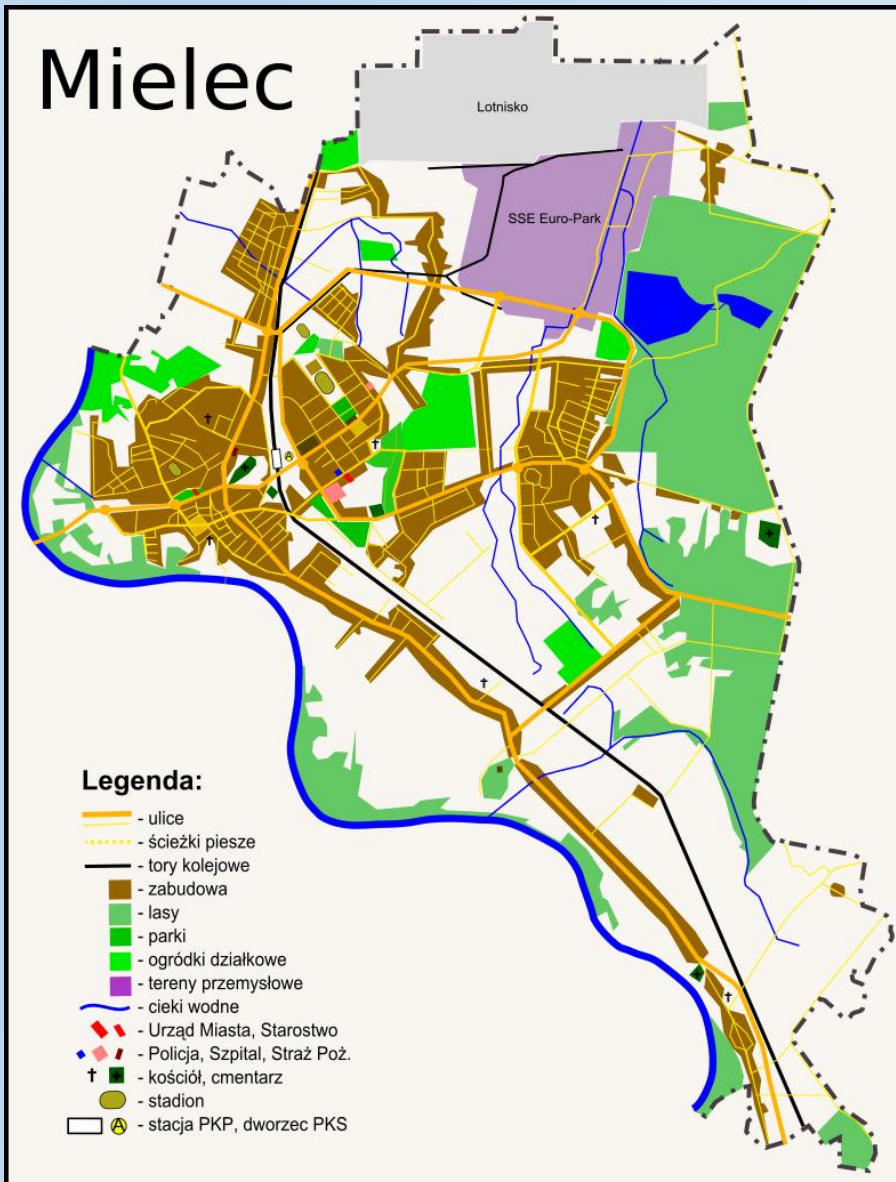


- Wydatki w latach 1995 – 2010 (w zł)





# Mielec



## Plan Mielca

# Pałacyk Oborskich



# Podział administracyjny Mielca

Mielec jest podzielony na 18 oiedli, które są jednostkami pomocniczymi wspólnoty samorządowej. Zostały utworzone 14 czerwca 1978 przez Miejską Radę Narodową, a następnie wraz z przyłączeniem kolejnych terenów, podział ten był korygowany.

Wspólnoty wyznaniowe:

- Parafie Rzymskokatolickie.
- Kościół Zielonoświątkowy.
- Świadkowie Jehowy.



An aerial photograph of a town, likely in Poland, showing a mix of residential buildings, a large church with a prominent dome, and a parking lot in the foreground. The town is surrounded by greenery and other urban areas in the distance.

KONIEC

AUTOR

Leśniak  
Patryk

# LINKOGRAFIA

- <https://pl.wikipedia.org/wiki/Mielec>
- <https://europark.arp.pl>
- <http://www.pzl mielec.pl>
- [https://pl.wikipedia.org/wiki/Polskie Zakłady Lotnicze](https://pl.wikipedia.org/wiki/Polskie_Zakłady_Lotnicze)