

# Mielec na przestrzeni wieku

Autor: Konrad Wojciechowski II Ai

# Rynek

W 1900 r. wielki pożar centralnej części Mielca strawił zdecydowaną większość drewnianych domów.

W 1901 r. postanowiono, że w rynku i śródmieściu mogą być budowane domy murowane, a do tego w rynku wyłącznie piętrowe.



# Rynek w 1932 roku





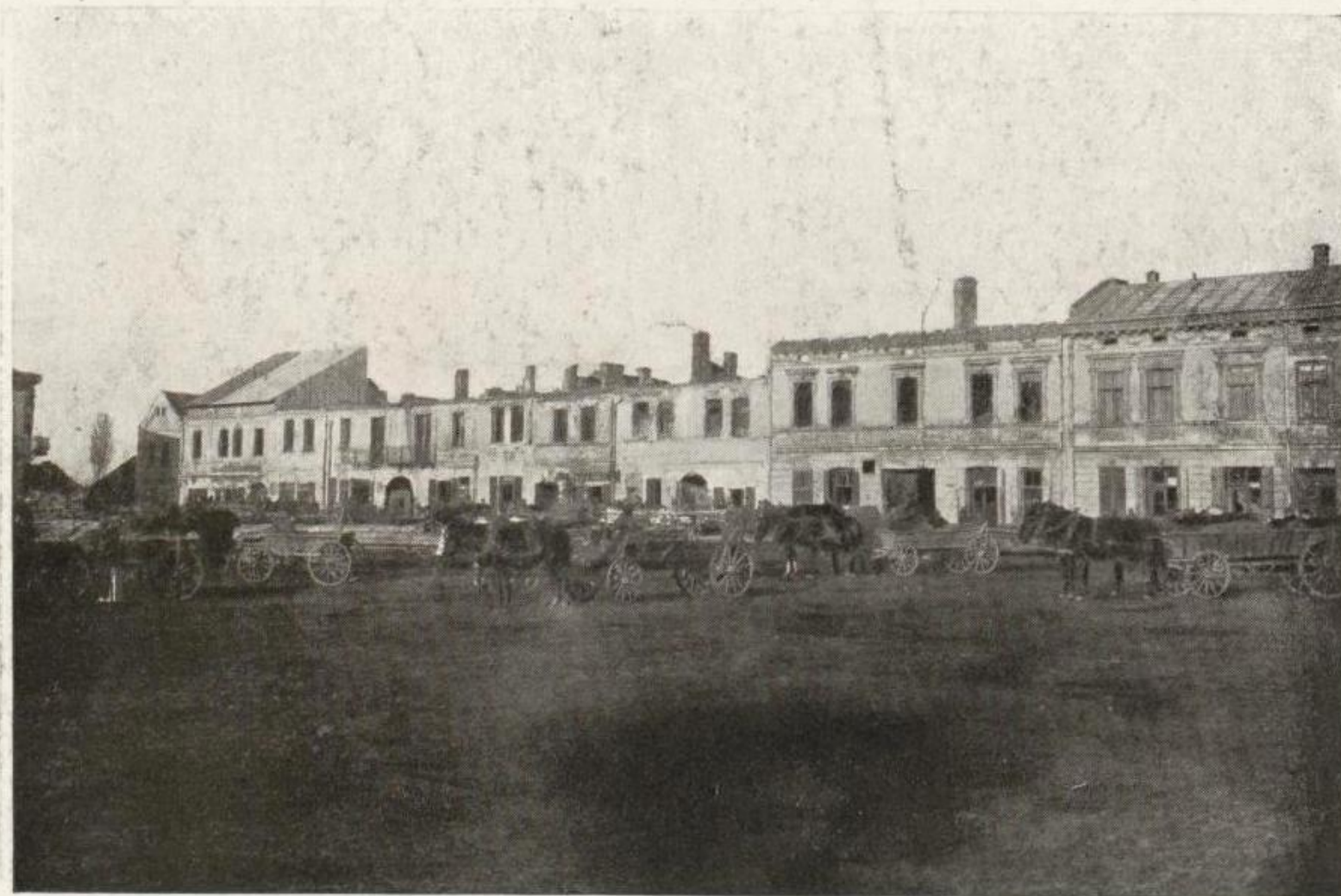
Mielec.

Rynek.





## Zniszczenia po I Wojnie Światowej



RYNEK MIASTA MIELEC  
PLACE DU MARCHÉ DE MIELEC (CHEF LIEU DE DISTRICT)



## Uroczystości w ok. 1920 roku





Plac gen. Karola "Waltera"  
Świerczewskiego. Dzisiejszy Rynek.

Rok 1968





# Rynek dzisiaj









# Synagoga w Mielcu

- nieistniejąca synagoga, która była zlokalizowana w Mielcu na rogu ulicy Joachima Lelewela.
- Synagoga została zbudowana w XIX wieku na miejscu starej, drewnianej synagogi. 13 września 1939 roku, została spalona przez hitlerowców, co było jednym z ich pierwszych kroków po wejściu do Mielca. Zamknęli w środku kilkudziesięciu Żydów i spalili ich wraz z budynkiem. Po zakończeniu wojny synagoga nie została odbudowana.



Pozdrówienie z Mielen.

Synagoga





Na miejscu, gdzie stała synagoga, wystawiono pomnik z tabliczką o treści: „W tym miejscu we wrześniu 1939 r. hitlerowcy spalili żywcem w synagodze kilkadziesiąt osób narodowości żydowskiej. Niech ofiara ich męki pozostanie w pamięci”.





# Polskie Zakłady Lotnicze

- Powstały w 1938 roku jako zakład WP-2 Państwowych Zakładów Lotniczych. Po II wojnie światowej stały się największą polską wytwórnią lotniczą, budując samoloty głównie na eksport i nosząc od 1949 roku nazwę **WSK Mielec**(Wytwórnia Sprzętu Komunikacyjnego), a następnie **WSK "PZL-Mielec"**. W 1998 roku w wyniku restrukturyzacji stały się niezależnym podmiotem gospodarczym.

# PZL po opuszczeniu niemiec

- 22 lipca 1945 zakłady zostały zwrócone stronie polskiej i otrzymały nazwę Państwowe Zakłady Lotnicze (PZL) - Zakład Nr 1 w Mielcu. 15 listopada 1945 oblatano tam prototyp pierwszego samolotu - szkolno-łącznikowego PZL S-1, jednakże oprócz niego, zakłady początkowo zajmowały się remontami samolotów i produkcją pozalotniczą (aluminiowe sprzęty AGD, wagi, drewniane i metalowe karoserie autobusowe, zabudowy dla samochodów strażackich na podwoziach Bedford).





- W 1949 roku zakłady zmieniły nazwę na Wytwórnia Sprzętu Komunikacyjnego, Zakład nr 1 w Mielcu, w skrócie WSK-1 Mielec. W 1950 roku zdecydowano o znacznej rozbudowie zakładów, w związku z planami masowej produkcji licencyjnej samolotów radzieckich. Podjęto produkcję odrzutowych myśliwców MiG-15 i MiG-17, jako Lim-1, Lim-2, Lim-5, Lim-6. Od 1960 roku produkowano na licencji najliczniejszy typ samolotu z Mielca - wielozadaniowy dwupłat An-2, w większości na eksport do ZSRR. Powstało także kilka własnych prototypów, jak PZL M-2 (pierwszy całkowicie metalowy samolot sportowy skonstruowany w Polsce po wojnie), PZL M-4 Tarpan, PZL S-4 Kania, lecz nie weszły do produkcji.



# Drugi prototyp PZL M-2 zachowany jako pomnik na rynku w Radomyślu Wielkim



- 16 marca 2007 roku Agencja Rozwoju Przemysłu sprzedała 100% udziałów PZL Mielec amerykańskiej spółce United Technologies Holdings S.A. za 66 mln zł, przez co zakłady stały się spółką zależną Sikorsky Aircraft Corporation. Sprawą prywatyzacji Mielca zajmowała się prokuratura.
- W lipcu 2015 roku spółka Sikorsky Aircraft Corporation została zakupiona przez amerykański koncern Lockheed Martin za 9 miliardów dolarów.



# SB LIM-2



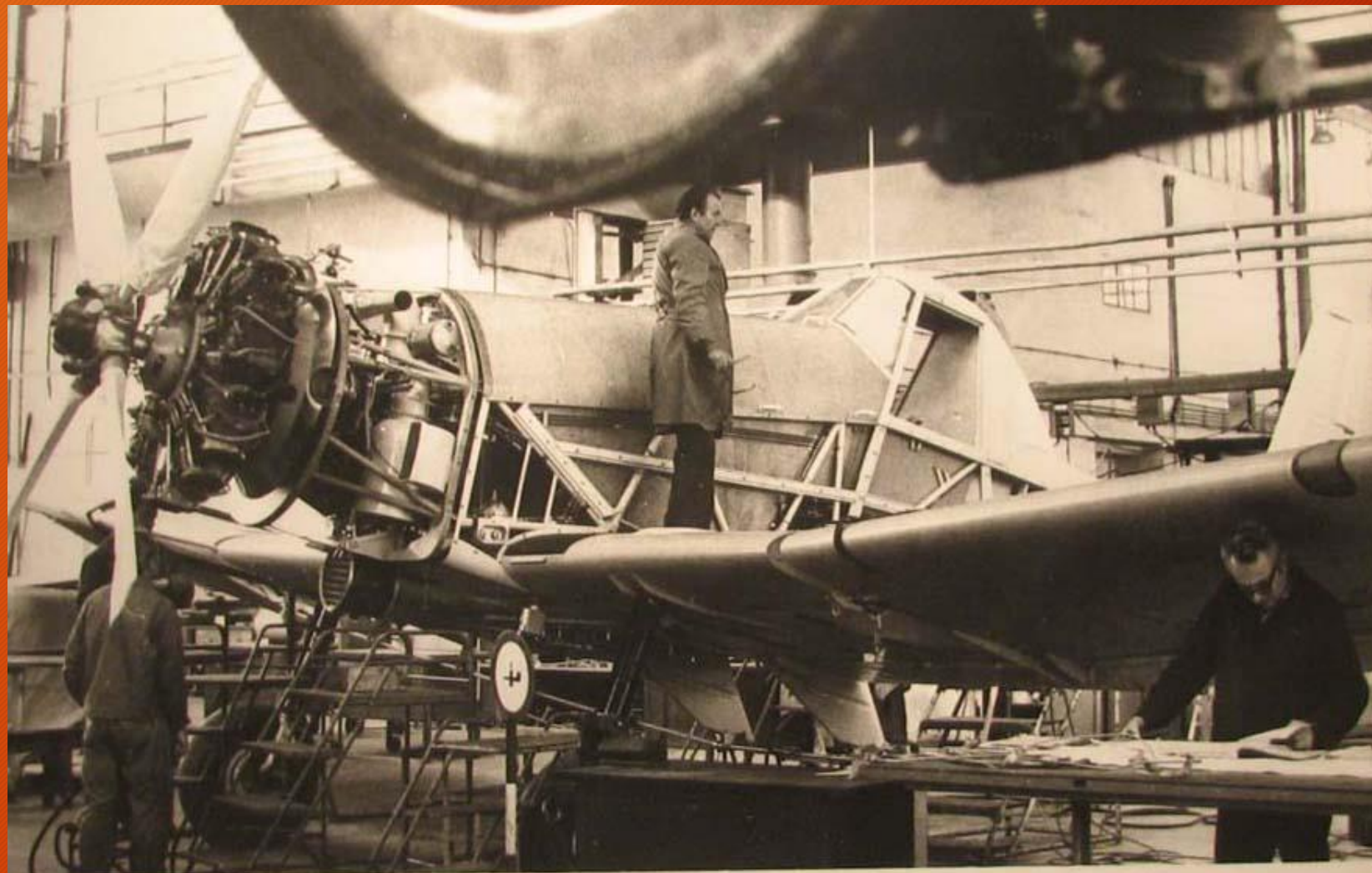
# S-70i Black Hawk

- w Mielcu są produkowane kadłuby, belki ogonowe i podwieszenia oraz jest prowadzony montaż końcowy - pierwszy zmontowany śmigłowiec S-70i został zaprezentowany 15 marca 2010 roku. Docelowo zakłady mają produkować 20 maszyn rocznie. Koszt jednego śmigłowca wynosi od 17 mln zł do 30 mln zł w zależności od wersji.





# Montaż Dromadera Rok 1976



Polska jest znanym w świecie producentem samolotów rolniczych. Ostatnio do rodziny „rolników” przybył jeszcze jeden wysokiej klasy samolot – „Dromader”, przystosowany do rozsiewania nasion, środków pylistych, do opryskiwania oraz do gaszenia

**KAWI** - CAF — Łokaj



# PZL w 1949 roku





# PZL dzisiaj









# Most na Wiśloce w roku 1935



# Dziękuję za uwagę

- Bibliografia
- <https://mielec.fotopolska.eu/>
- <https://pl.wikipedia.org/>
- <https://www.mielec.pl>