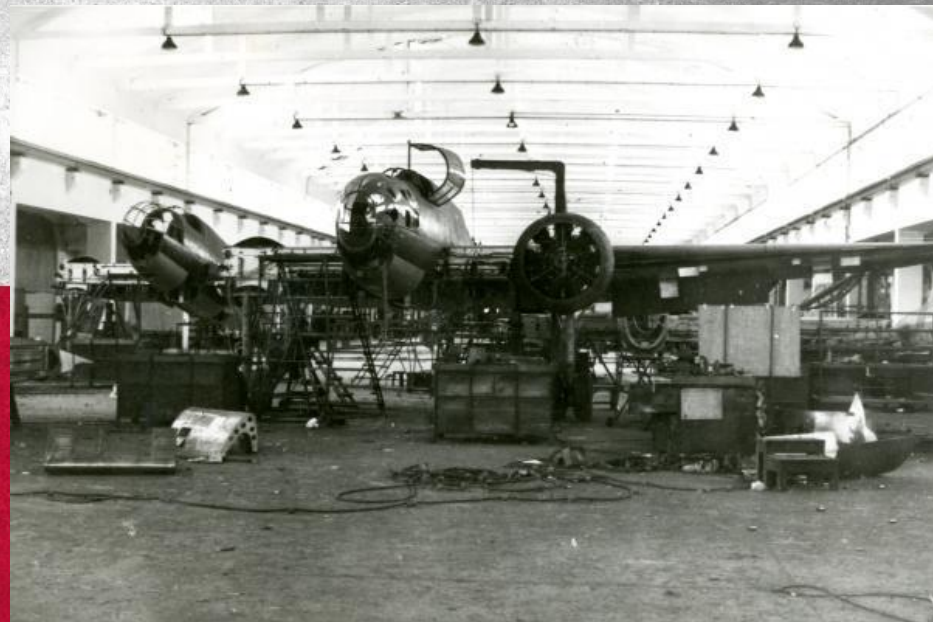


# „MOJA POLSKA NIEPODLEGŁA”





# Ogólne informacje o mieście

- ♦ *Nazwa miasta: Mielec*
- ♦ *Położenie: Południowo-wschodnia Polska*
- ♦ *Obecna liczba ludności: ok 61 tysięcy*
- ♦ *Powierzchnia ok. 47 km<sup>2</sup>*
- ♦ *Województwo: Podkarpackie*



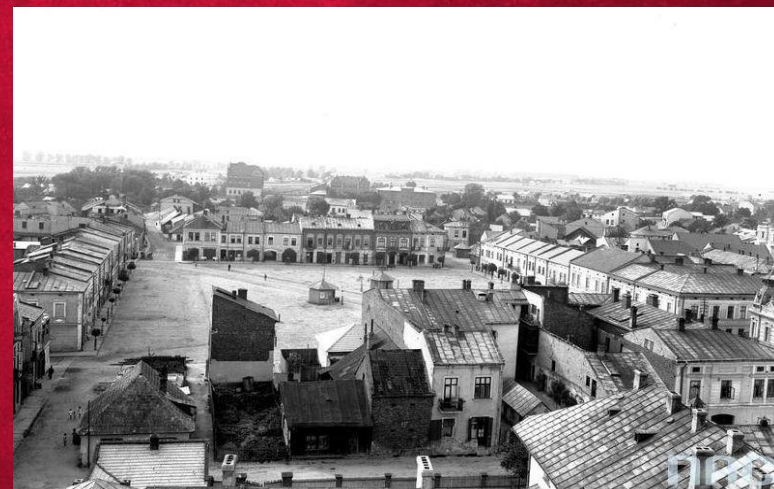
*Flaga Miasta*



*Herb Miasta*



*Rynek Mielecki w 2017 r.*



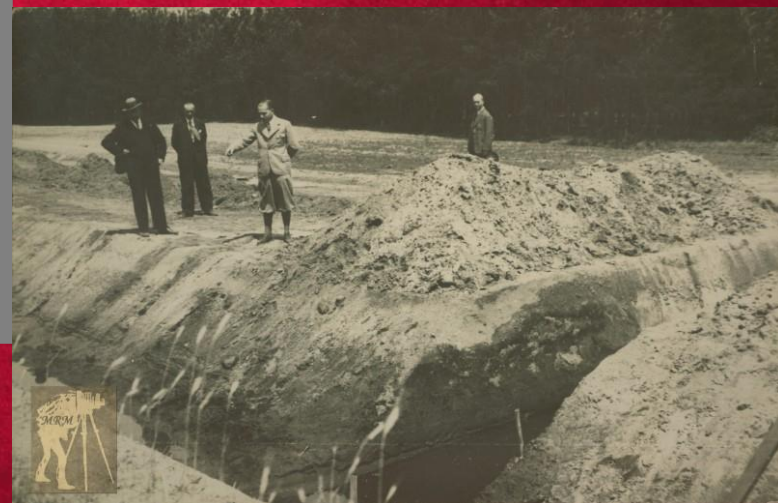
*Rynek Mielecki w 1932 r.*



# Budowa Drogi Mielec-Kolbuszowa



*W 1938r. Bardzo ważną inwestycją miasta Mielca były budowa drogi Mielec-Kolbuszowa. Był to odcinek drogi łączący COP z Kolbuszową.*





# Odcinek Drogi Mielec-Kolbuszowa



*Na fotografii widać odcinek drogi Mielec-Kolbuszowa, budowany tuż obok lotniska turystycznego.*

*Zdjęcie wykonane przez Wiktora Jadernego, miejscowego fotografa, dzięki któremu możemy oglądać Mielec przed II wojną Światową.*

# Odcinek Drogi Mielec-Kolbuszowa



*Na fotografii widać odcinek drogi Mielec-Kolbuszowa, Na zdjęciu również wykonanym przez Wiktora Jadernego widać że społeczeństwo mieleckie udzielało się przy budowie drogi do Kolbuszowej. Droge prawdopodobnie ukończono w 1939r.*



# Most na Wisłoce



*Most był również ważną inwestycją ówczesnego Mielca, gdyż dzięki takiemu połączeniu już nie trzeba było korzystać z promu, ale można było przejechać przez drewniany most.*







# Rynek mielecki

*Jak każde większe miasto lub miasteczko ma plac, plac na którym ludzie się spotykali m.in. porozmawiać, powymieniać się plotkami, informacjami oraz najważniejsza funkcja rynku to było miejsce na którym dochodziło do kupna-sprzedaży. Jest to wspaniałe miejsce w Mielcu. Na kolejnych slajdach będą ukazane zdjęcia rynku XX wieku.*







*Zniszczony rynek  
działaniami wojennymi  
I wojny światowej w  
1915r.*





*Zdjęcie przedstawia rynek  
w trackie co przygotowania.  
Zdjęcie zostało zrobione  
przez Wiktora Jadernego.*





*Mielec, Rynek, 1960r.*





*Mielec, Rynek, 1968r.*



*Mielec, Rynek, 1972r.*



*Rynek, Mielec, 2018r.*



# Centralny okręg przemysłowy

A) Kiedy: 5 lutego 1937 r.

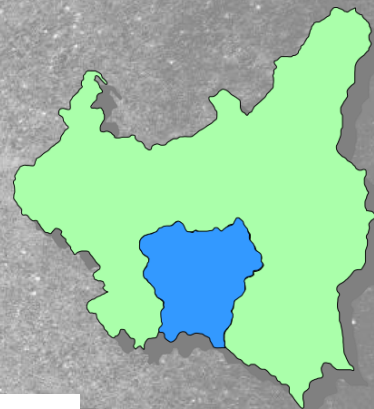
B) Kto: Eugeniusz Kwiatkowski

C) Gdzie: na terenach województw krakowskiego, lwowskiego, kieleckiego, rzeszowskiego i lubelskiego (tzw. Trójkąt bezpieczeństwa)

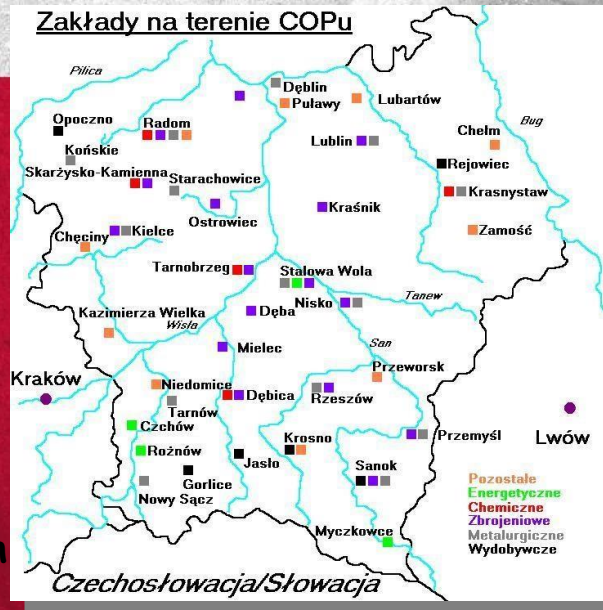
D) Po co:

- zmniejszenie bezrobocia w "trójkącie bezpieczeństwa"
- rozwój terenów południowych II Rzeczypospolitej Polskiej

E) Dlaczego na tych terenach: Nazwa "trójkąt bezpieczeństwa" wzięta się stąd, że tereny tych województw były poza zasięgiem lotnictwa niemieckiego oraz sowieckiego, co oznaczało że województwa były w bardzo dobrym położeniu. Jednak nazwa straciła znaczenie, gdyż przemysł niemiecki oraz sowiecki rozwinęły się w taki stopniu, że lotnictwo wojskowe tych państw normalnie było w stanie dolecieć



Położenie COP na mapie Polski





# Centralny okręg przemysłowy na terenach Mielca

W Mielcu 1937 r. rozpoczęto budowę Państwowych Zakładów Lotniczych, czyli Wytwórnię Płatowców nr 2. Lokalizacja głównie była związana z lotniskiem turystycznym, oraz działalnością Braci Działowskich. Zakład powstał zaledwie po 18 miesiącach



*PZL-P37B Łoś*



*Bracia Działowscy*



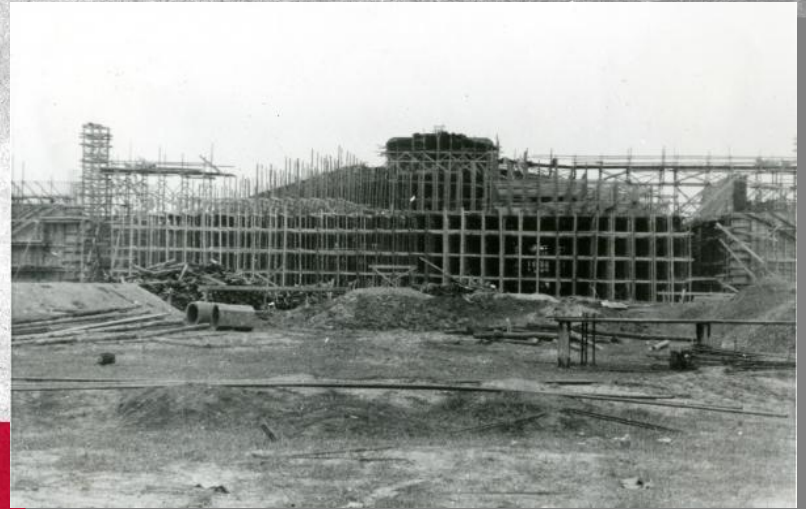
# Dlaczego?

*PZL-Mielec powstało na terenie Mielca, ponieważ:*

- >Na terenie Mielca istniało już lotnisko turystyczne,*
- >Była kompletne ubóstwo na terenie Mielca jak i okolicach, dlatego zamiast rozwijać się na technice agrarnej, skupiono się na przemyśle, w którym Polska była tak bardzo zacofana względem wschodnich oraz zachodnich sąsiadów,*
- >Tereny Mielca znajdowały się w strefie bezpiecznego trójkąta,*
- >Sami Mieszkańcy Mielca byli zainteresowani lotnictwem oraz działalnością Braci Działowskich.*



# Wytwórnia płytowców nr.2 w Mielcu





# Wytwórnia sprzętu komunikacyjnego w Mielcu

Wybuch II Wojny Światowej w 1939, spowodował przerwanie produkcji samolotów łoś. Niemieckie wojska napadają na Polskę i przejmują lotnisko, zmieniając nazwę na WSK „PZL-Mielec”. Do 1944 WSK Mielec pracowało dla okupanta, czyli Niemiec. W lipcu 1944r. Sowieci przejmują zakład, ale w 1945 oddają go Polskim władzom, gdyż większość sprzętu została wywieziona do ZSRR.





# Jak wygląda obecnie zakład PZL-Mielec?



A Sikorsky Company





# SSE – Specjalna Strefa Ekonomiczna

Najstarsza Specjalna Strefa Ekonomiczna znajduje się w Mielcu, powstała ona w 1995r.



*SSE w Mielcu*



# Dlaczego SSE w Mielcu?

*>1992r.*

*-Masowe bezrobocie,*

*-kryzys w WSK "PZL-Mielec",*

*-proces restukryzacji,*

*-koncepcja strefy,*

*-istnienie zakładu WSK „PZL-Mielec”,*

*-istnienie lotniska przystosowanego do lądowania samolotów transportowych,*



# Po co SSE?

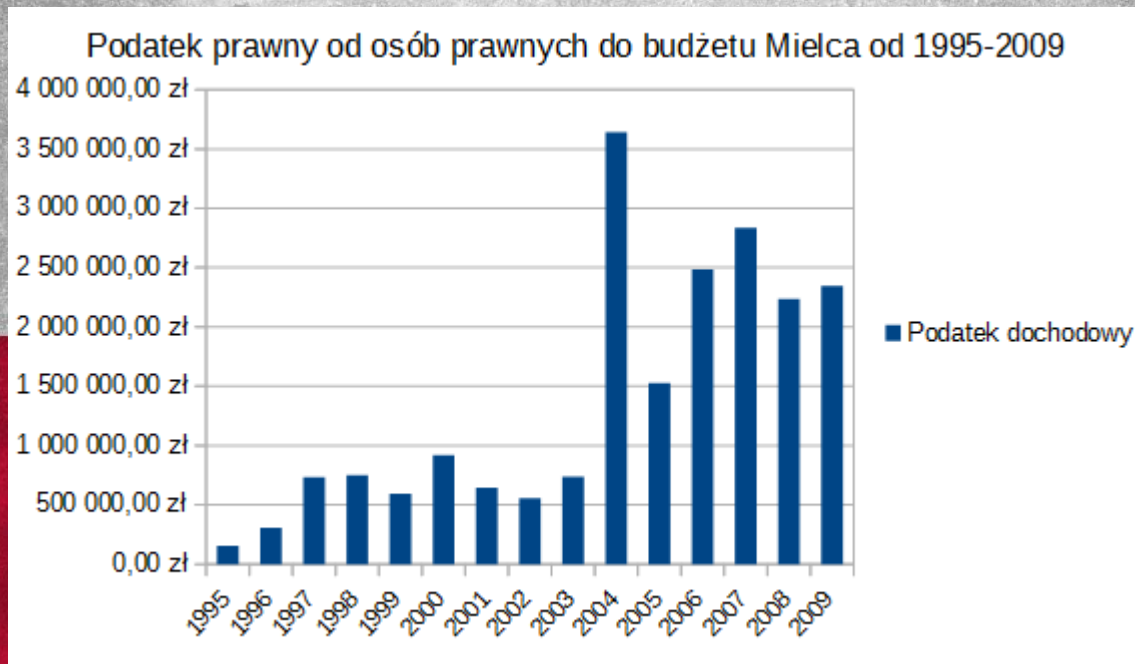
- >Rozwój eksportu,*
- >rozwój techniki oraz technologii w gospodarce kraju,*
- >tworzenie nowych miejsc pracy,*
- >zagospodarowanie istniejących terenów przemysłowych,*
- >konkurencyjność firm w gospodarce krajowej jak i światowej,*



Rzeźba „Lot” w Mielcu



# Wzrost budżetu miasta Mielec w latach 1995-2009



**Wnioski:** Wybudowanie SSE, miało bardzo duży wpływ na rozwój gospodarczy Mielca jak i mieszkańców gminy Mielec. Dzięki temu miasto w przeciągu 15 lat rozwinęło się bardzo dobrze jak na miasto o powierzchni 47km<sup>2</sup>. Dzięki wzrostowi wpływów z podatków, mieszkańcy Mielca oraz gminy dostawali to co raz wyższe pensje, które natomiast sprzyjają dobremu rozwojowi rodziny oraz bytu na terenie Mielca i gminy Mielec.



# Lista firm, które działają na terenie SSE-Mielec.

- >Basco 2 Sp. z o.o.,
- >BRW Sp. z o. o.
- >BURY Sp. z o.o.
- >EUROTECH Sp. z o.o.
- >Firma XERIMA Jan Szwakop
- >HUSQVARNA POLAND Sp. z o.o.
- >Interphone Service Sp. z o.o.
- >KIRCHHOFF POLSKA Sp. z o.o.
- >Kronospan Mielec Sp. z o.o.
- >MELEX Sp. z o.o.
- >Polskie Zakłady Lotnicze Sp. z o.o.
- >Zielona Budka (Mielec) Sp. z o.o.
- >inne...



# melex



24



# melex

*Melex - polski producent pojazdów elektrycznych. Zakład od 1971 roku zaczął produkcję pojazdów elektrycznych. Pojazdy były przeznaczone głównie na eksport do USA. W 1993 r. prywatyzacja WSK PZL-Mielec spowodowała że Melex przestał należeć do WSK i zaczął działać jako osobny zakład i tak do 2004r. W 2004r. Andrzej i Dorota Tyszkiewicz kupili firmę Melex.*



Melex 212



Melex 381



Dziękuję za uwagę!

Wyk. Jemioło Arkadiusz



# Bibliografia

1. [https://www.facebook.com/pg/mmmielec/photos/?tab=album&album\\_id=306758092543](https://www.facebook.com/pg/mmmielec/photos/?tab=album&album_id=306758092543)
2. <https://nowahistoria.interia.pl/ii-rzeczpospolita/news-zaklady-lotnicze-w-mielcu-jeden-z-symboli-centralnego-okregu,nld,1541509>
3. <https://rzeszow.tvp.pl/33903830/cop-inwestycje-ktore-zmienily-takze-oblicze-mielca-wystawy.html>
4. [http://www.mielec.pl/data/documents/art2582\\_strategia\\_mielec.pdf](http://www.mielec.pl/data/documents/art2582_strategia_mielec.pdf)
5. <https://www.stalowka.net/encyklopedia.php?dx=101> [https://pl.wikipedia.org/wiki/Centralny\\_Okr%C4%99g\\_Przemys%C5%82owy](https://pl.wikipedia.org/wiki/Centralny_Okr%C4%99g_Przemys%C5%82owy)
6. [https://www.polot.net/historia\\_pzl\\_wsk\\_mielec\\_1938r\\_2007r\\_](https://www.polot.net/historia_pzl_wsk_mielec_1938r_2007r_)
7. [https://www.google.com/imgres?imgurl=https%3A%2F%2Fupload.wikimedia.org%2Fwikipedia%2Fen%2F3%2F3b%2FPZL\\_Mielec\\_Logo.jpg&imgrefurl=https%3A%2F%2Fen.wikipedia.org%2Fwiki%2FPZL\\_Mielec&docid=JqjJM9IXTaZxKM&tbnid=HGenlwcoru4TNM%3A&vet=10ahUKEwi3v9nip8PeAhWCIYsKHdyPBKMQMwhHKAcwBw..i&w=512&h=195&bih=758&biw=1440&q=pzl%20mielec&ved=0ahUKEwi3v9nip8PeAhWCIYsKHdyPBKMQMwhHKAcwBw&iact=mrc&uact=8](https://www.google.com/imgres?imgurl=https%3A%2F%2Fupload.wikimedia.org%2Fwikipedia%2Fen%2F3%2F3b%2FPZL_Mielec_Logo.jpg&imgrefurl=https%3A%2F%2Fen.wikipedia.org%2Fwiki%2FPZL_Mielec&docid=JqjJM9IXTaZxKM&tbnid=HGenlwcoru4TNM%3A&vet=10ahUKEwi3v9nip8PeAhWCIYsKHdyPBKMQMwhHKAcwBw..i&w=512&h=195&bih=758&biw=1440&q=pzl%20mielec&ved=0ahUKEwi3v9nip8PeAhWCIYsKHdyPBKMQMwhHKAcwBw&iact=mrc&uact=8)



8. <http://promocja.mielec.pl/wp-content/uploads/2016/07/PZL-Mielec-1.jpg>
9. <https://czyliwiesz.pl/duzy-sukces-pzl-mielec-tournee-promocyjne-samolotu-m28-ameryce-lacinskiej-karaibach-wzbudzilo-ogromne-zainteresowanie-klientow/>
10. <http://www.pzlmielec.pl/galeria/black-hawk/>
11. <https://europark.arp.pl/o-strefie/region>
12. [http://www.dbc.wroc.pl/Content/23726/specjalne\\_strefy\\_ekonomiczne.pdf](http://www.dbc.wroc.pl/Content/23726/specjalne_strefy_ekonomiczne.pdf)
13. <https://pl.wikipedia.org/wiki/Melex>
14. <http://midasbrowser.pl/mielec/displayDocument.htm?docId=5000000243>
15. <http://midasbrowser.pl/mielec/listDocuments.htm?operation=displayFirst&pageNum=0&pageType=short&searchType=simple>
16. [https://trasyrowerowe-mielec.blogspot.com/2014/12/trasa-nr\\_6.html](https://trasyrowerowe-mielec.blogspot.com/2014/12/trasa-nr_6.html)
17. <http://midasbrowser.pl/mielec/displayDocument.htm?docId=5000000573>
18. <http://midasbrowser.pl/mielec/displayDocument.htm?docId=5000000213>