

MOJA POLSKA NIEPODLEGŁA

MIELEC

Kacper Krempa

Gdzie? Kiedy? Jak?

Mielec jest średniej wielkości miastem położonym w południowo-wschodniej Polsce w województwie podkarpackim. Posiada ponad 60 000 mieszkańców.

Pierwsze wzmianki o Mielcu pojawiają się już w 1229r. W Bulli papieża Grzegorza IX. Pod koniec XIV wieku istniała już pierwsza parafia Mielecka.

Oficjalnie prawa miejskie zostały mu nadane 18 grudnia 1470r.



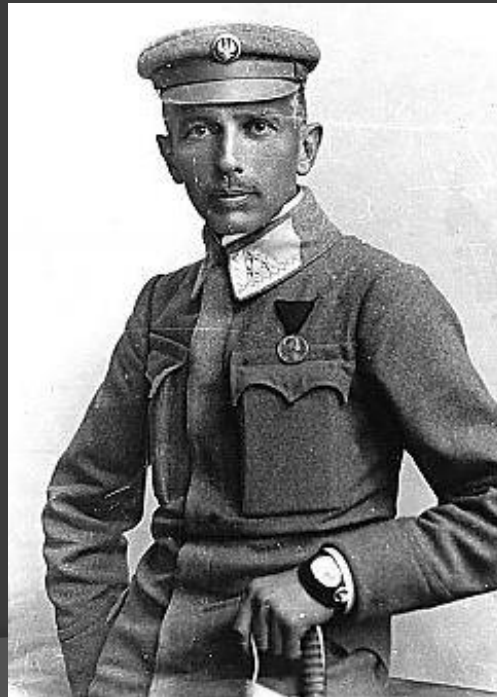
Jak wyglądało to kiedyś

Pierwsze zdjęcia Mielca pochodzą z lat 80 XIX wieku. Wszystkie mają wspólnego autora- Augusta Jadernego. Został sprowadzony do Mielca przez ówczesnego burmistrza, aby upamiętniał wygląd i życie rozwijającego się miasta.



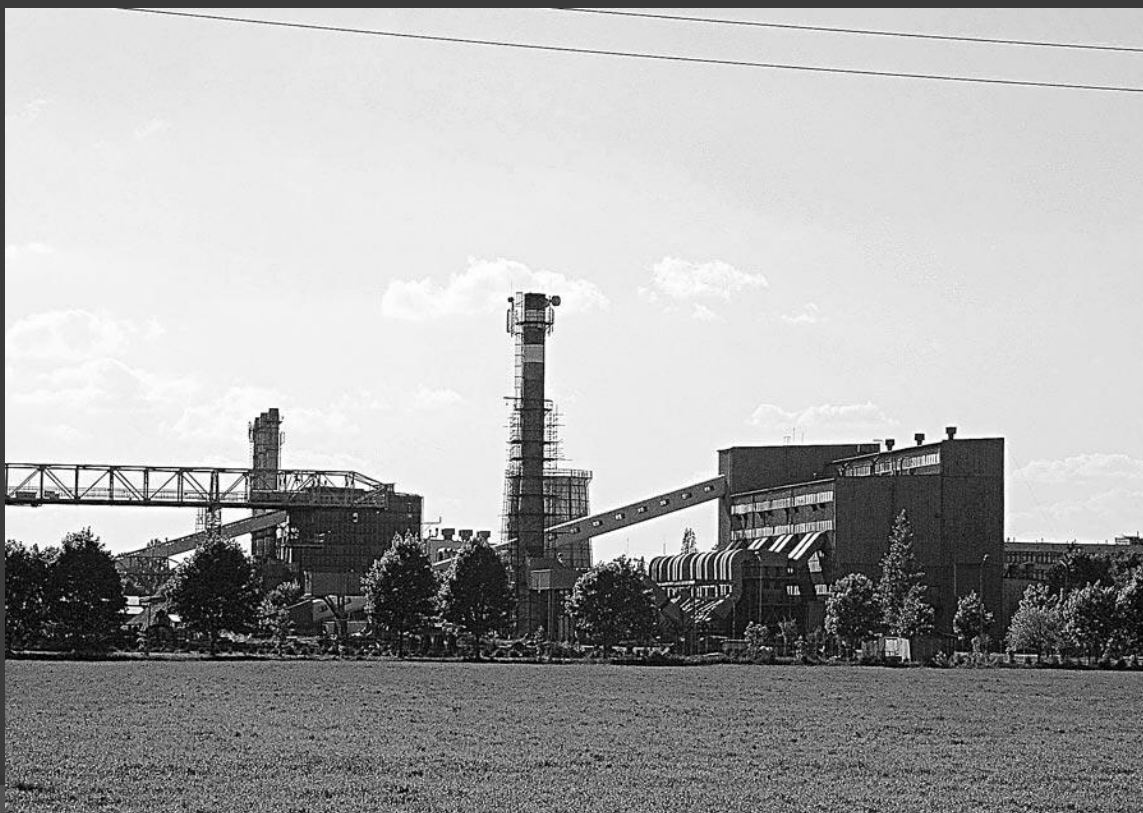
August Jaderny

Polski Fotograf urodzony 25 lutego 1869r. we Lwowie, gdzie przebiegał jego proces edukacji. Praktyki zawodowe odbył w zakładach fotograficznych we Lwowie oraz Jarosławiu. Po nabyciu doświadczenia zyskał zezwolenie na działalność fotografa objazdowego, a w 1899r. przeniósł się na stałe do Mielca gdzie fotografował życie tego miasta oraz okolic. Dzięki niemu wiemy jak wyglądały początki rozwoju miasta.



Początki rozwoju gospodarczego Mielca.

Mielec zaczął prężnie się rozwijać w okresie międzywojennym. Założono wtedy wiele zakładów rzemieślniczych i fabryk. Zakładano również placówki handlowe. Poziom życia rósł, a coraz większa ilość zakładów rzemieślniczych zmusiła do podjęcia dużego przedsięwzięcia jakim była budowa elektrowni. Jej zadaniem była pomoc w unowocześnieniu przemysłu.



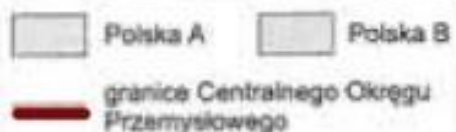
Centralny Okręg Przemysłowy

COP był to okręg przemysłowy dla przemysłu ciężkiego i zbrojeniowego o powierzchni 60 000 km². Budowany był on w południowo-wschodniej Polsce, czyli w miejscach najbiedniejszych o największym bezrobociu. Miał za zadanie zwalczyć bezrobocie i poprawić sytuację ekonomiczną Polski. Budowano go w latach 1936-1939 i przeznaczono na jego budowę 60% funduszy inwestycyjnych Polski, czyli 1925 mln zł.

Budowa została zapoczątkowana przez ministra skarbu Eugeniusza Kwiatkowskiego.
Główne inwestycje:

- Huta w Stalowej Woli
- Państwowe Zakłady Lotnicze w Mielcu
- Fabrykę celulozy do produkcji materiałów wybuchowych w Niedomicach
- Rozbudowa Państwowej Wytwórni Broni
- Budowa zakładów metalurgicznych w Tarnobrzegu

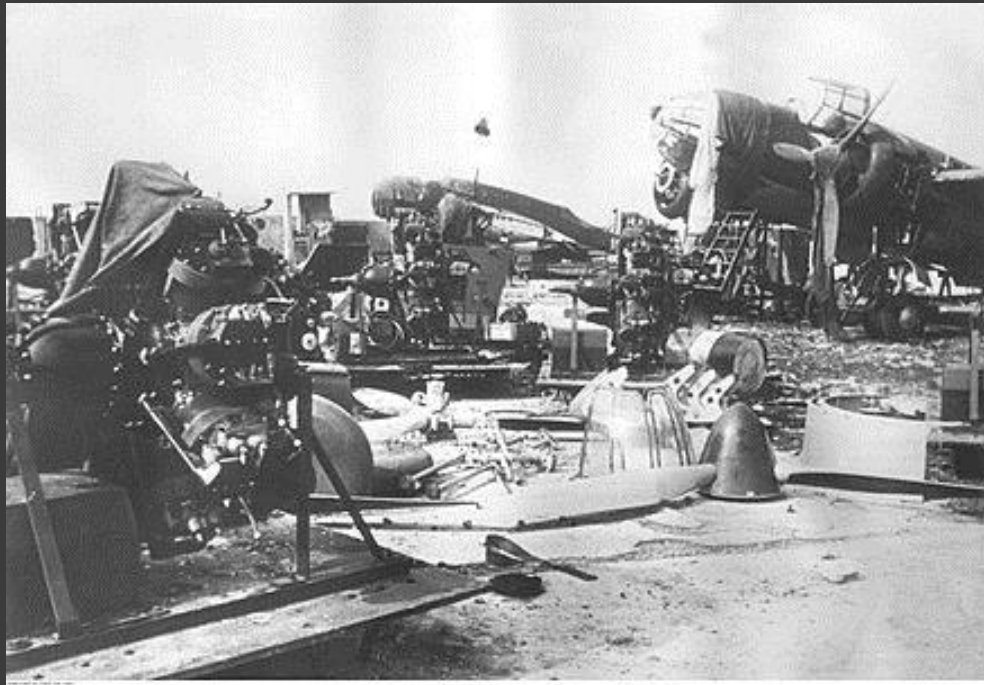
Gospodarka II Rzeczypospolitej



ZWIĄZEK SOCIALISTYCZNYCH REPUBLIK RADZIECKICH

Mielec miastem lotnictwa polskiego

W 1936r. w ramach rozwoju Centralnego Okręgu Przemysłowego powstały w Mielcu największe w Polsce zakłady lotnicze PZL-Mielec. Celem budowy tej fabryki była budowa płatowców PZL P-37 Łoś. Budowa fabryki pociągnęła za sobą gwałtowny rozwój infrastruktury mieszkaniowej. Domy dla pracowników i kierownictwa.



PZL P-37 ŁOŚ

Polska konstrukcja średniego bombowca o konstrukcji metalowej. Był to projekt innowacyjny wyprzedzający wszystkie inne ówczesne maszyny pod każdym względem. Produkcja została rozpoczęta w 1936r. zaraz po oblocie prototypu zaprojektowanego w 1934r. przez Jerzego Dąbrowskiego.

Parametry

-rozpiętość skrzydeł	17,93m
-długość kadłuba wraz z usterzeniem	12,92m
-masa startowa z pełnym załadunkiem uzbrojenia	9105kg
-prędkość maksymalna/prędkość przelotowa	412/345 km/h
-zasięg bojowy	1500km
-typ konstrukcji	dolnopłat

Uzbrojenie

- 3 karabiny maszynowe kalibru 7,92mm
- 2580kg bomb

Tak prezentuje się oryginał...



...A tak replika z 2012r.



Mielec podczas II Wojny Światowej

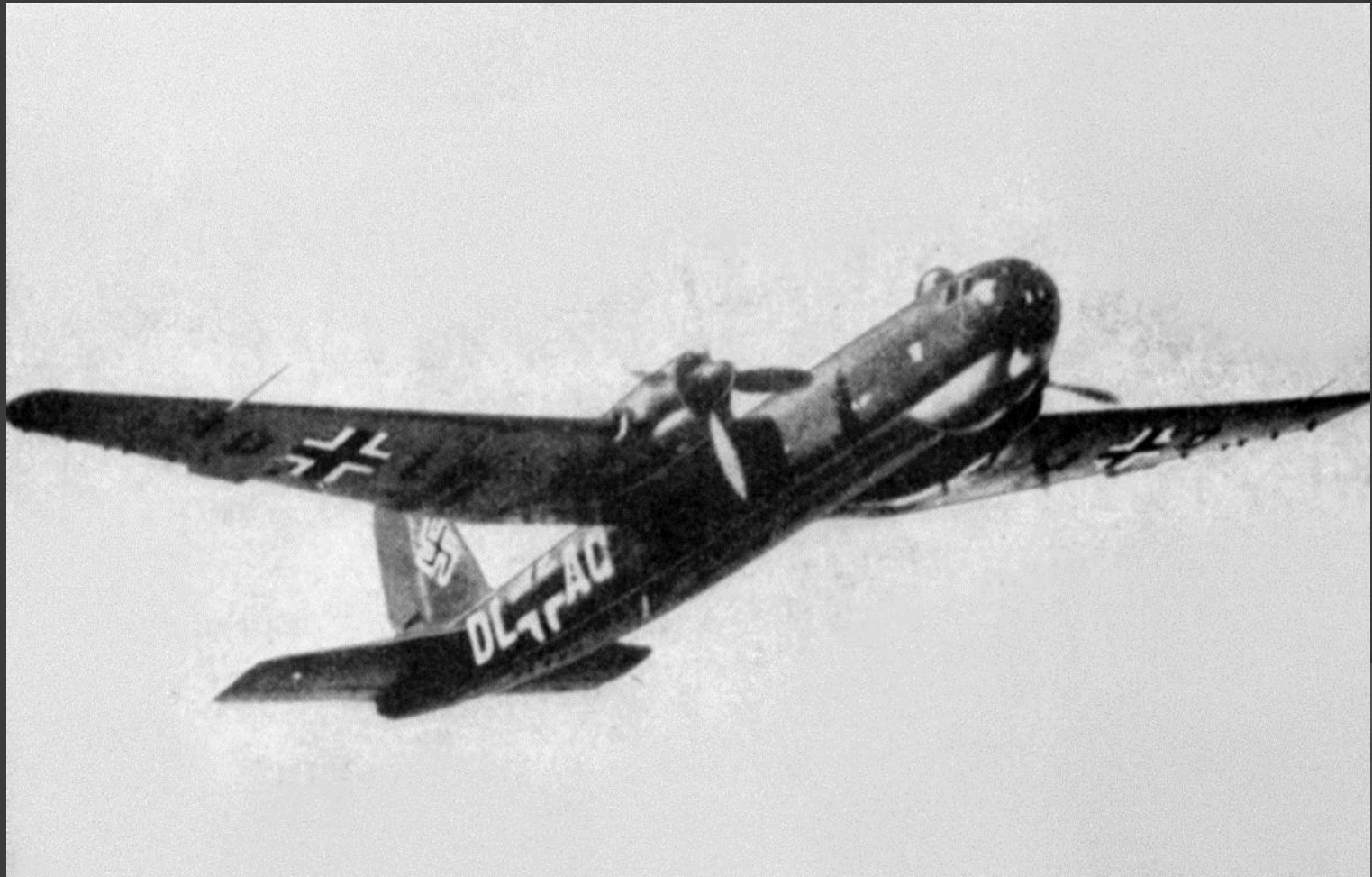
Jest to niewątpliwie najgorszy okres z historii Mielca, kiedy podczas bombardowań została zniszczona większość hal produkcyjnych, a to co pozostało zostało zabrane przez Niemców. Dużo rzeczy zostało zniszczonych przez pracowników, aby nie dostały się w ręce Hitlera. Wśród nich były;

- dokumentacje techniczne
- prawie gotowe samoloty
- linie produkcyjne
- infrastruktura techniczna

Niemcy przejęli zakłady już 13 września 1939r. Po naprawie zniszczeń zakładów Niemcy przemianowali je na Flugzeugwerk i używali ich do remontów samolotów szturmowych i produkcji usterzenia do nich. Były to:

- He-111
- He-117

Heinkel He-117



Koniec II Wojny i co dalej?

Po wyzwoleniu Mielca z rąk III Rzeszy przez Armię Czerwoną na terenie przedwojennych postawiono nową fabrykę, której pierwszym zadaniem była naprawa uszkodzonych samolotów radzieckich podczas walk na froncie.

Po zakończeniu wojny postawiono na przemysł cywilny ograniczając tym samym przemysł lotniczy.

Zmiany w przedmiotach produkowanych wymusiły zmianę nazwy zakładów z PZL na WSK, czyli Wytwórnie Sprzętu Komunikacyjnego, a następnie na WSK-PZL-Mielec. Zakłady te zatrudniały ponad 16 tysięcy osób czyli prawie całą ludność ówczesnego Mielca i jego okolic.

Podczas swojej działalności zakłady wyprodukowały tysiące samolotów głównie na eksport do byłego ZSRR.



Ideologia komunistyczna, a Mielecki przemysł

Ideologia komunistyczna głosi, że wszystko jest wspólne, a praca jest obowiązkiem każdego.

Wiązało to się z ilością zatrudnionych w zakładach WSK. Zatrudniały one 16 tysięcy osób mimo, że połowa z nich nie była potrzebna. Tworzono niepotrzebne stanowiska, obsadzano wiele osób do tego samego. Chodziło o to aby każdy miał pracę. Przekładało się to na niskie zarobki oraz powolny rozwój miasta.

ZSRR prowadziło także coś co nazywano Zimną Wojną, czyli kto będzie miał lepszy arsenał. Powodowało to produkcje głównie dla wojska a nie dla cywilów.

Dzięki temu wyścigowi zbrojeń powstał też jedyny na świecie odrzutowy samolot rolniczy PZL M-15 Belphegor. Wydano Ogromne nakłady finansowe na rozwój tego projektu, który jak się okazało nie miał uzasadnionej potrzeby i sensu.

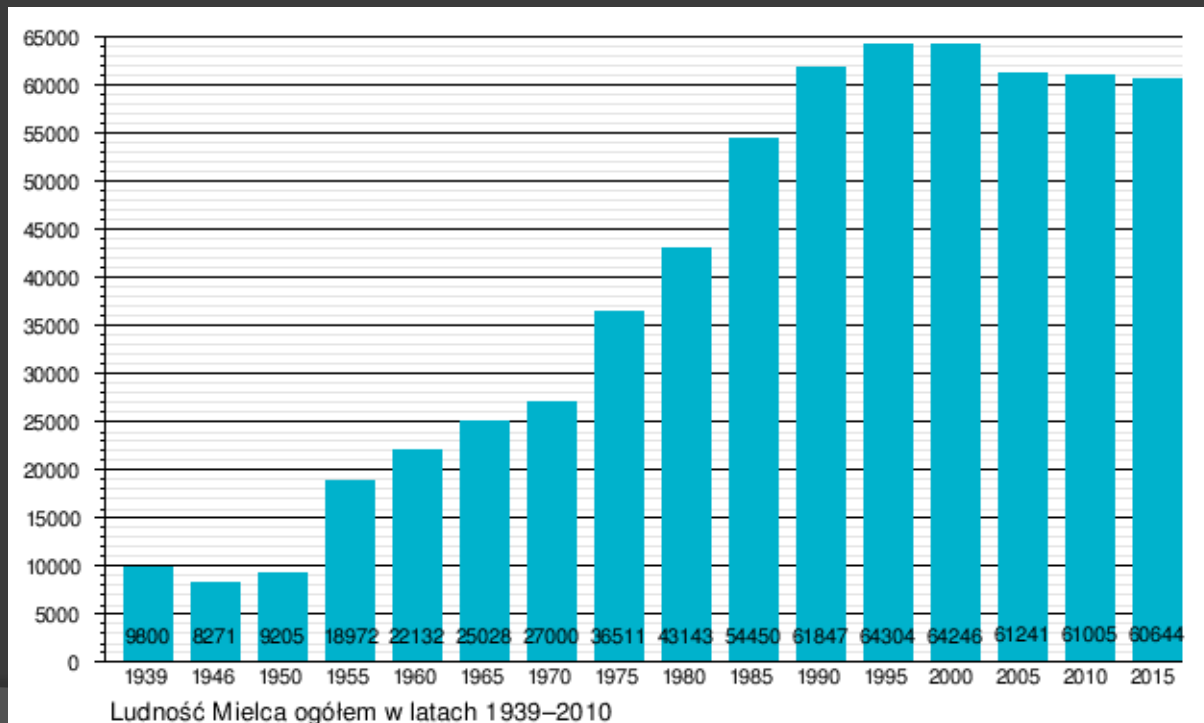
PZL M-15 Belphegor



Dla mnie jest to najszkaradniejszy samolot, który kiedykolwiek powstał.

Mielec Dziś

Mielec obecnie jest zupełnie inny niż ten znany z lat z przed upadku Związku Radzieckiego. Ludzie nie pracowali już praktycznie tylko w jednym zakładzie, lecz zaczęli zakładać prywatne firmy. Reszta natomiast pozatrudniała się w nowo otwartych firmach na obrzeżach miasta. Rozwinęła się również infrastruktura drogowa . Zmianie uległ również aspekt kulturalny miasta. Odnowiono zniszczone zabytki, przykładano uwagę do wyglądu miasta. Mielec jednak nadal pozostał miastem przemysłowym.



A oto jak zmieniała się liczba ludności na przestrzeni lat.

Co nowego?

Po wojnie Mielec stał się głównym ośrodkiem przemysłowym województwa podkarpackiego. Na jego terenie bardzo chętnie zakładano nowe firmy, a miasto samo w sobie nadal było kojarzone z lotnictwem ze względu na obecność największych zakładów lotniczych w Polsce PZL-Mielec.

Lokalizacja dla tych zakładów została wybrana już w dwudziestoleciu międzywojennym, w ramach Centralnego Okręgu Przemysłowego.

Ta i jeszcze kilka nowo przybyłych firm lotniczych spowodowały utworzenie tak zwanej Doliny Lotniczej.



Obszar i firmy tworzące
Dolinę Lotniczą

Zmiany w PZL-Mielec

Polskie Zakłady Lotnicze w Mielcu przetrwały w swojej niezmienionej formie aż do 16 marca 2007r. Kiedy to 100% udziałów zostało sprzedane za 66 mln złotych Amerykańskiej spółce United Technologies Holdings S.A, dzięki czemu zakłady stały się zależne od Sikorsky Aircraft Corporation.

W lipcu 2015r. W związku z problemami finansowymi Sikorsky Aircraft Corporation zostało zakupione przez światowego lidera w dziedzinie aeronautyki, czyli przez koncern Lockheed Martin .



Zmian ciąg dalszy

Zmianą w PZL-Mielec nie był jedynie właściciel, ale też także produkty wytwarzane.

Dawne najważniejsze produkty:

- PZL.37 Łoś – bombowiec
- WSK-Mielec M-15 (Belphegor) – odrzutowiec rolniczy
- PZL TS-11 Iskra – odrzutowiec szkolno-treningowy
- PZL I-22 Iryda – odrzutowiec szkolno-bojowy
- PZL M26 Iskierka – samolot szkolny

Obecne najważniejsze produkty:

- PZL M28 Skytruck- samolot wielozadaniowy
- PZL M28B Bryza – samolot wielozadaniowy
- PZL M18 Dromader – samolot rolniczy i gaśniczy
- S-70i Black Hawk – średni wielozadaniowy śmigłowiec transportowy

S-70i Black Hawk



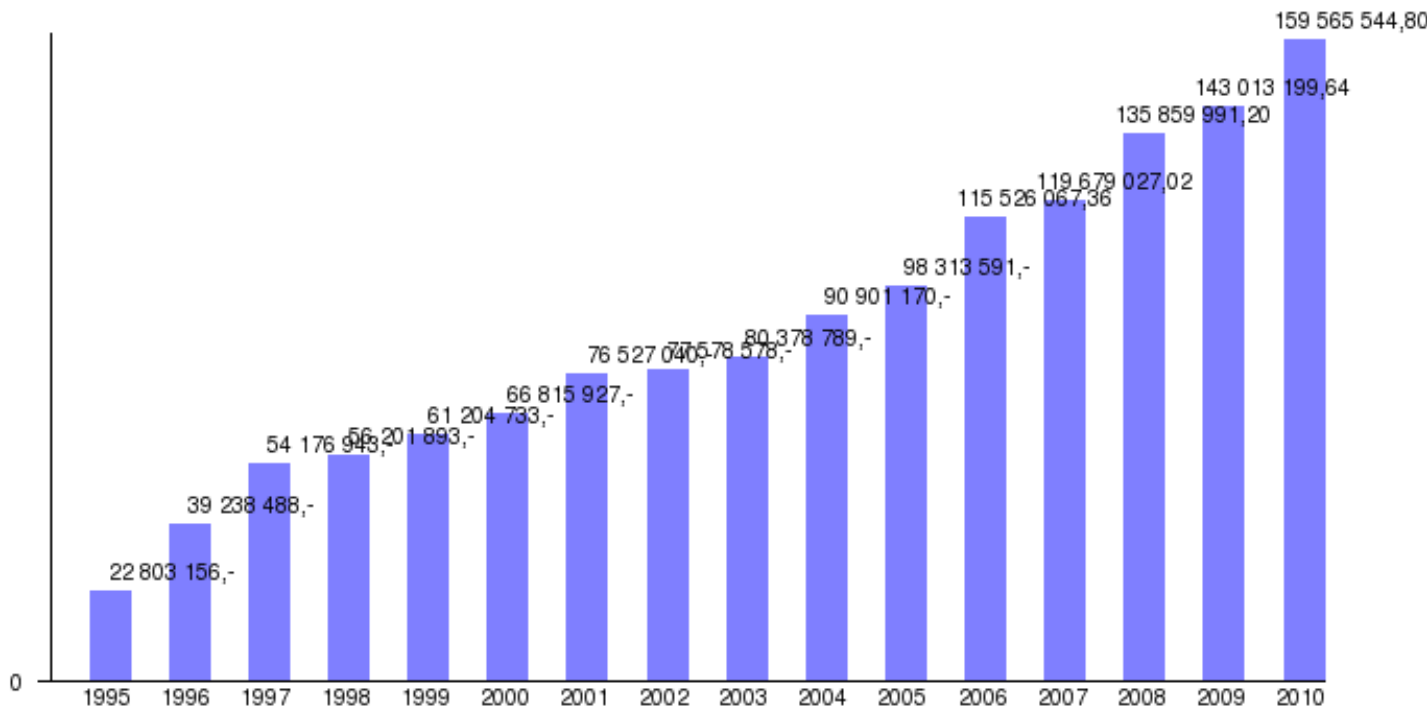
Specjalna Strefa Ekonomiczna

Specjalna strefa ekonomiczna Euro-Park Mielec była pierwszą tego rodzaju strefą w Polsce. Powstała w 1995r. i miała na celu przyśpieszenie rozwoju miasta. Na terenie Mielca zajmuje 605,65 ha, natomiast obejmuje również województwo: lubelskie, małopolskie, śląskie i zachodniopomorskie. Zajmuje łączną powierzchnię 1362,98ha. Strefa ta w bardzo krótkim czasie ściągnęła wiele dużych firm ze względu na fakt, że firmy znajdujące się na jej terenie są zwolnione z podatku dochodowego.



Najważniejsi inwestorzy SSE Euro-Park Mielec

- Polskie Zakłady Lotnicze Sp. z o.o.
- Kronospan Mielec Sp. z o.o.
- Kirchhoff Polska Sp. z o.o.
- Black Red White Sp. z o.o.
- Bury Sp. z o.o.
- Onduline Sp. z o.o.
- Lear Corporation Poland Sp. z o.o.



Dochody Mielca
ogółem.
Widać wpływ
założenia Specjalnej
Strefy Ekonomicznej
Na dochody miasta.

Kronospan Mielec

Firma, która pojawiła się w Mielcu w 1998r. Stanowi ona jedno z głównych miejsc zatrudnienia dla Mielczan.

Działalność swoją opiera na produkcji materiałów drewnopochodnych wykorzystywanych w budownictwie między innymi:

- płyty wiórowe OSB
- płyty MDF
- panele podłogowe

Firma ta budzi wiele kontrowersji swoją działalnością na terenie Mielca ze względu na produkcję ogromnej ilości zanieczyszczeń powietrza.

Pomiar	jed.	1	2	3	4	5	6	7	8	9	10	11	12	13	14	15	16	17
SO ₂	ug/m ³	24.37	22.58	21.31	22.95	36.02	18.95	17.45	19.4	21.29	20.25	20.2	16.35	20.35	19.22	18.3	22.62	18.03
PM _{2.5}	ug/m ³	27.59	32.69	53.76	60.64	36.26	42.98	40.71	49.59	77.84	83.83	60.41	19.49	24.4	29.08	29.99	36.26	38.05
PM ₁₀	ug/m ³	37.12	42.32	64.27	70.6	47.3	49.06	45.28	57.44	88.92	92.91	75.63	25.27	27.98	32.83	31.9	39.93	44.89
BZN	ug/m ³	1.7	1.85	2.97	2.97	2.52	2.89	2.92	2.08				5.53	2.85	3.09	3.08	3.61	3.65
O ₃	ug/m ³	43.91	40.86	26.43	10.92	10.81	8.74	11.75	12.39	9.98	11.59	12.85	48.3	48.37	42.05	35.62	36.41	31.08
NO _x	ug/m ³	12.63	14.58	31.25	31.45	27.9	21.91	16.15	51.28	73.95	46.05	41.53	18.76	12.6	14.2	21.06	24.33	34.2
NO ₂	ug/m ³	8.97	10.87	20.3	20.53	19.63	13.85	10.43	19.06	28.54	26.44	26.76	14.63	9.78	11.21	16.3	19.33	24.6
NO	ug/m ³	2.38	2.43	7.16	7.15	5.41	5.27	3.75	21.09	29.73	12.83	9.67	2.7	1.85	1.94	3.11	3.29	6.27

Pomiar	jed.	18	19	20	21	22	23	24	25	26	27	28	29	30	31	min.	max.	śr.
SO ₂	ug/m ³	18.33	15.59	16.33	18.17	16.8	16.42	17.35	16.59	17.96	19.85	17.95	20.18	24.05	27.46	15.59	36.02	20.09
PM _{2.5}	ug/m ³	27.76	15.25	12.18	12.43	11.46	8.42	8.84	11.2	16.35	28.28	37.3	33.73	49.46	98.31	8.42	98.31	35.95
PM ₁₀	ug/m ³	34.11	17.67	16.57	15.38	13.94	11.53	14.73	14.2	19.9	31.82	42.5	38.54	57.3	108.68	11.53	108.68	42.27
BZN	ug/m ³	3.24	2.92	1.92	1.69	1.89	1.53	1.67	1.76	2.39	2.86	3.36	3.19	4.52	6.52	1.53	6.52	2.9
O ₃	ug/m ³	23.09	18.91	60.68	63.13	53.5	50.47	55.23	64.99	44.37	35.7	31.01	46.05	43.25	34.75	8.74	64.99	34.43
NO _x	ug/m ³	26.96	23.36	12.19	7.01	12.72	10.53	10.87	6.66	9.13	12.74	11.63	13.84	37.46	34.91	6.66	73.95	23.35
NO ₂	ug/m ³	20.38	15.35	8.79	4.64	9.16	7.07	7.67	4.48	6.64	9.33	8.54	10.38	19.71	25.83	4.48	28.54	14.81
NO	ug/m ³	4.3	5.25	2.22	1.55	2.33	2.28	2.1	1.43	1.62	2.25	2	2.27	11.62	5.94	1.43	29.73	5.59

Stężenie substancji szkodliwych w powietrzu na grudzień 2014

Mielec jest nazywany żartobliwie Kronobylem co ma nawiązywać do skażenia Czarnobyla.

A oto ten zakład...

 **KORSO.PL**



Niepozorny budynek a tyle możliwości

Na terenie Mielca funkcjonuje CKPiDN (Centrum Kształcenia Praktycznego i Doskonalenia Nauczycieli). Jego zadaniem jest nauka przez praktykę, przygotowując tym samym uczniów do przyszłej pracy, będą znali nie tylko teorię ale także będą mieli umiejętności praktyczne.

Nie jest to jedyne zadanie tego obiektu. Prowadzone są także darmowe kursy dla osób, które chcą nauczyć się nowych rzeczy, chcą poszerzyć swoje horyzonty. Można zapisać się na zajęcia z:

- programowania
- podstaw programowania, a warsztaty prowadzone są przez zabawę i są skierowane dla młodszych odbiorców
- robotyki
- modelarstwa

Dzięki temu miejscu młodzi ludzie mają ułatwiony start w dorosłe życie, Oraz mogą znaleźć coś co pokochają.
Bo nasza przyszłość zależy od nas samych.



Linkografia

http://aeronet.pl/img/dolina_1.jpg

<http://encyklopedia.mielec.pl/files/elektrocieplownia.jpg>

<http://epmlspotters.pl/images/wgrane/image/7654.jpg>

<http://midasbrowser.pl/midas/mielec/pictures/maxi/Archeologia/Untitled-260.jpg>

http://www.konflikty.pl/wp-content/uploads/2016/07/27535300723_dc81d571f5_k-1140x641.jpg

http://www.korso.pl/data/articles/s4_milionowa_kara_dla_kronospan_mielec_1514470383_3280.JPG?v=15144705

<http://www.prostownik.com.pl/images/mapap.jpg>

http://1.bp.blogspot.com/-gDyyva3QaQ8/VLP4Hh7aI7I/AAAAAAAAAV8/VQulcz48p5E/s1600/grudzien_2014_powietrze_monitoring_mielec_tabela.jpg

<https://blogiceo.ng.pl/etnomielec/files/2012/05/August-Jaderny.jpg>

https://encrypted-tbn0.gstatic.com/images?q=tbn:ANd9GcTfXdduSFNbe6fJSnj1rh3MSVDfdJHbiZNfgOQz0uLOKvas_MsC

https://moodle.ckp.edu.pl/pluginfile.php/4/course/section/2/budynek_300.jpg

<https://pl-static.z-dn.net/files/d70/e327431a8beb902880267e06cc4595b7.jpg>

<https://pl.wikipedia.org/wiki/Mielec>

https://pl.wikipedia.org/wiki/Polskie_Zakłady_Lotnicze

https://pl.wikipedia.org/wiki/Specialna_Strefa_Ekonomiczna_Euro-Park_Mielec

[https://upload.wikimedia.org/wikipedia/commons/thumb/a/a0/PL - Mielec - rzeźba Lot - %28Henryk Burzec%29 - Kroton 002.jpg/800px-PL - Mielec - rzeźba Lot - %28Henryk Burzec%29 - Kroton 002.jpg](https://upload.wikimedia.org/wikipedia/commons/thumb/a/a0/PL_-_Mielec_-_rzeźba_Lot_-_%28Henryk_Burzec%29_-_Kroton_002.jpg/800px-PL_-_Mielec_-_rzeźba_Lot_-_%28Henryk_Burzec%29_-_Kroton_002.jpg)

https://upload.wikimedia.org/wikipedia/commons/thumb/c/cf/Heinkel_He_177A-02_in_flight_1942.jpg/1200px-Heinkel_He_177A-02_in_flight_1942.jpg

https://upload.wikimedia.org/wikipedia/commons/thumb/9/96/PZL.37_zdob.jpg/440px-PZL.37_zdob.jpg

https://upload.wikimedia.org/wikipedia/commons/3/31/PZL-37_Los.jpg

<https://upload.wikimedia.org/wikipedia/pl/timeline/291a08d4229b66712a8fc8d8aaf2fdae.png>